

### STATISTICA Enterprise bei Hettich

#### Umfassendes Kennzahlensystem für Produktion etabliert

**Die Aufgabe:** Die Hettich-Unternehmensgruppe stattet seit Jahrzehnten Möbelindustrie, Handwerk und Fachhandel mit Beschlägen aus. Ein bestehendes CAQ-System erfasst an verschiedenen Produktionsstandorten die Qualitätslage der Fertigung. Auswertungen, welche Beurteilungen einzelner Linien und Produkte vergleichend oder im Zeitverlauf ermöglichen, konnte das CAQ-System naturgemäß nicht leisten. Ein statistisches System, das die Daten von über 10.000 Artikeln sinnvoll verdichtet, war die nahe liegende Lösung. Zudem musste der Softwarehersteller über signifikante statistische Kompetenzen verfügen, um solch ein System implementieren zu können.

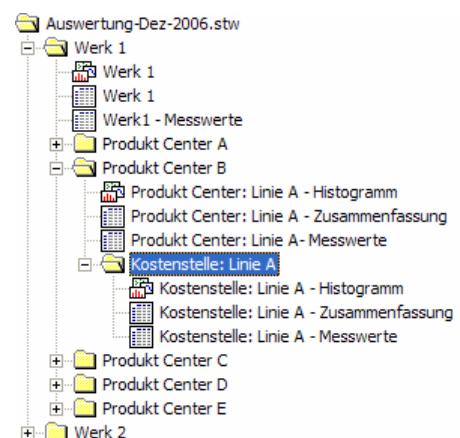
**Die Lösung:** Nach umfangreichen Markt-recherchen und Software-Evaluationen fiel die Wahl auf *STATISTICA Enterprise* und StatSoft. Die Forderungen nach standort-übergreifendem Einsatz bei zentralem Betrieb, das optionale Web-Interface und die Einfachheit der Einrichtung und Bedienung konnten so in Einklang gebracht werden. Die nötige Herstellerkompetenz wurde aufgrund

"Innerhalb von nur 6 Wochen übergab StatSoft uns ein produktionsreifes *STATISTICA Enterprise*, welches unsere komplexen Produktionsdaten zu pragmatischen Informationen verdichtet. Der Werker an der Maschine muss Daten verstehen und unser neues System mit handhabbarer Kennziffer liefert genau das: verständliche Informationen auf Knopfdruck."

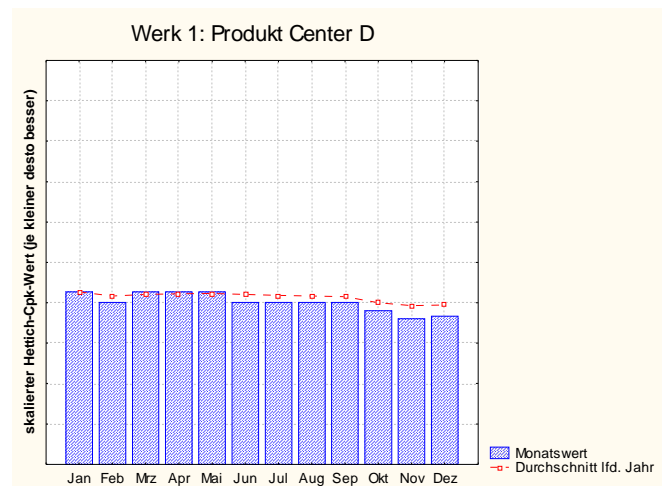
QM-Service der Hettich Holding GmbH & Co. oHG

jahrzehntelanger Erfahrung von StatSoft schnell als gesetzt eingestuft. *STATISTICA Enterprise* greift nun direkt auf die Datenbank des CAQ-Systems zu. Flexible Berichte werden einmalig eingerichtet und stehen dann auf Knopfdruck zur Verfügung. Durch die Trennung von Datenbankzugriffen und Analytik innerhalb von *STATISTICA Enterprise* konnte die Datenbank bereits mehrere Versionsstände durchlaufen, die Auswertungen blieben davon unbenommen.

**Die Ergebnisse:** Der Erfolg eines derartigen Systems steht und fällt mit der Akzeptanz. Ergebnisse müssen auf der Leitungsebene bewertet, aber auf der operativen Ebene täglich gelebt werden. Statistisch gesehen erzeugt *STATISTICA Enterprise* Prozessfähigkeitsindizes (Cpk-Werte) für alle Prozesse. Die Ergebnisse werden in einer übersichtlichen hierarchischen Arbeitsmappe präsentiert, welche verdichtend eine Betrachtung je Werk, Produktcenter oder Kostenstelle erlaubt. Um die Daten für die Werker verständlich darzustellen, bedient Hettich sich einer Kennziffer.



Die Cpk-Werte werden sinnvoll skaliert, jeder Mitarbeiter versteht diese intuitiv. Die Skalierung kann dabei motivierend eingestellt werden. So wird ein Ansporn geliefert, aber nicht Unmögliches verlangt. Dementsprechend ist das Kennzahlensystem auch in den persönlichen Zielen der Menschen verankert und akzeptiert. Detaillierte Tabellen geben exakten Aufschluss über die erreichten Kennzahlen. Grafische Darstellungen wie Histogramme dagegen bieten auch den weniger versierten Anwendern Informationen auf einen Blick.



**Über Hettich:** 1888 wurde das Stammhaus von Karl Hettich in Schramberg gegründet. Im Jahr 1930 wurde in Herford, im Herzen der ostwestfälischen Möbelwirtschaft, ein Zweigwerk errichtet. 1966 wurde das neue Hauptwerk in Kirchlengern, dem heutigen Firmensitz, bezogen. Das Unternehmen befindet sich mehrheitlich im Familienbesitz.

Unter der Marke Hettich International entstand eine weltweit verzweigte Unternehmensgruppe, die sich durch Qualität, Ideenvielfalt und Kundenorientierung einen guten Namen erworben hat. Weltweit werden mehr als 640 Millionen Euro Umsatz mit 5000 Mitarbeitern erwirtschaftet. Es gibt 36 Niederlassungen rund um den Globus, immer in Kundennähe. Hettich ist in mehr als 100 Ländern vertreten und betreibt Produktionsstandorte in Nord- und Südamerika, in Europa und Asien. Kunden sind die Möbelindustrie, der Fachhandel mit dem Handwerk und die gesamte Do-It-Yourself Branche.